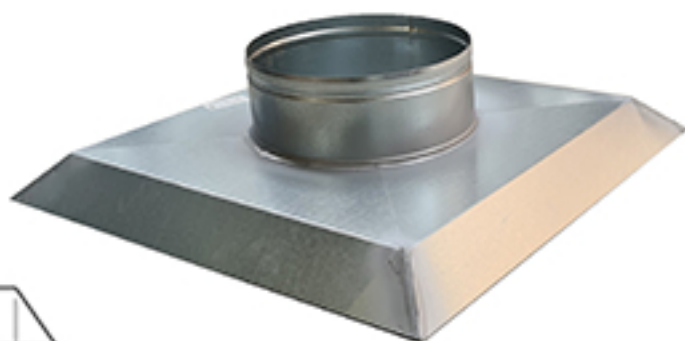
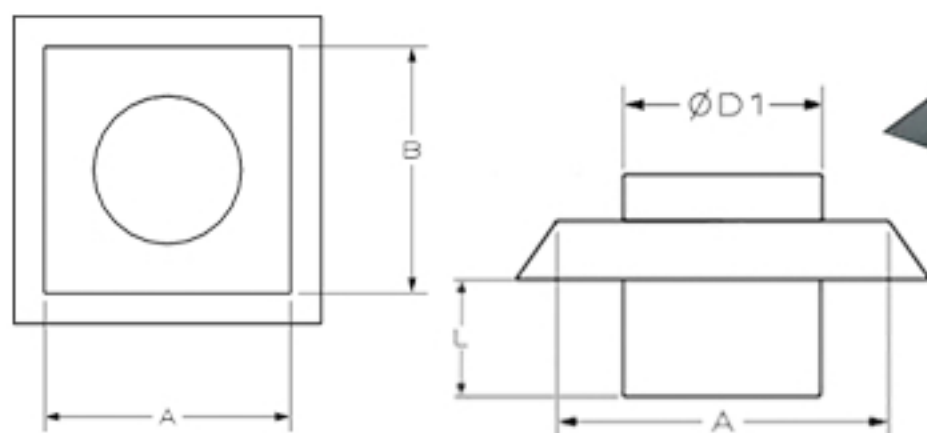


PODSTAWA DACHOWA



Wymiar boku przewodu A, B, mm	Średnica D1	Długość przewodu L, mm
100 ÷ 2000	80÷1000	80 ÷ 1500
Tolerancje wymiarów wg PN-EN 1505:2001		

Podstawa dachowa jest elementem łączącym część instalacji wewnętrznej z częścią zewnętrzną znajdującą się na dachu. Podstawy dachowe typu B stosuje się w instalacjach o przekroju okrągłym jako element nośny czepni, wyrzutni oraz wywiewników dachowych. Podstawy dachowe PD HALMAR typu B są wyposażone w okrągłe przyłącza kołnierzowe, nypłowe lub mufowe, przystosowane do znormalizowanych średnic przewodów okrągłych.

OKRĄGŁE ELEMENTY WENTYLACYJNE PRODUKOWANE SĄ ZGODNIE Z OTRZYMANĄ OD ZAMAWIAJĄCEGO SPECYFIKACJĄ, WYMIARY NIE SĄ USYSTEMATYZOWANE CO W PRAKTYCE OZNACZA, ŻE WYKONUJEMY DOWOLNY WYMIAR.